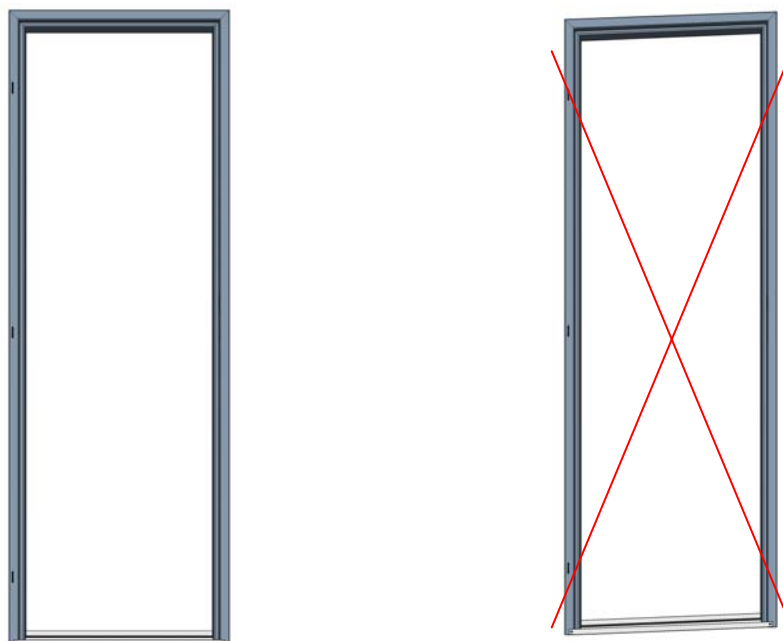


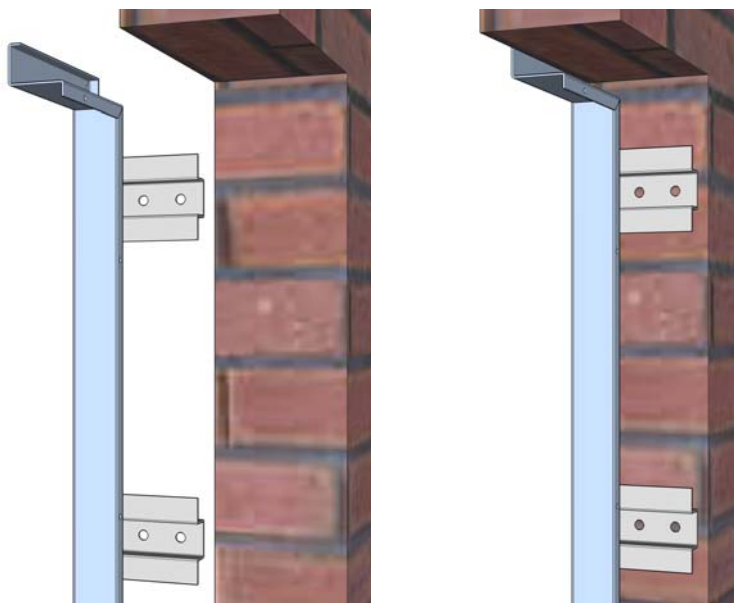
Návod na zabudování dvoudílných ocelových zárubní typu DZD

- a) Zkontrolujte, zda jsou zárubně přesně pravoúhlé. Jsou-li, např. z důvodu poškození při transportu, vyhnuté z pravého úhlu (viz obr), není možné je správně zabudovat. Kontrola se nejčastěji provádí přeměřením úhlopříčky. Důležitá je kontrola transportních a montážních vzpěr. Při podezření na poškození nebo odchylku vzpěr ze správného rozměru, doporučujeme je nahradit jinou rozpěrrou (např. dřevěné prkno uřízlé na míru).

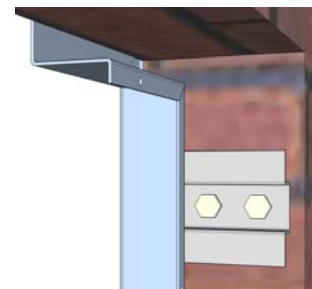


- b) Překontrolujte a porovnejte rozměry Vámi objednané zárubně s rozměry dodané. Nejdůležitějšími údaji pro kontrolu jsou: průchozí výška a šířka zárubně, správné osazení závěsů a výška zámku, typ zárubně. Při jakékoliv odchylce od objednaných rozměrů zárubně NEOSAZUJTE!
- c) Zárubně se dodává smontovaná a skládá se ze dvou dílů. Jednotlivé díly rozdělíme vyšroubováním šroubů z falcu zárubně a odtažením dílů od sebe. Přední díl se závěsy a otvorem pro zámek = díl A, zadní díl zárubně = díl B.

- d) Stavební otvor musí být před montáží upraven na požadované rozměry, začištěn a zbaven nerovností. Odšroubujte transportní vzpěry zárubně na obou dílech zárubně. Přední díl zárubně se nasune na upravený stavební otvor (obr. 3.)



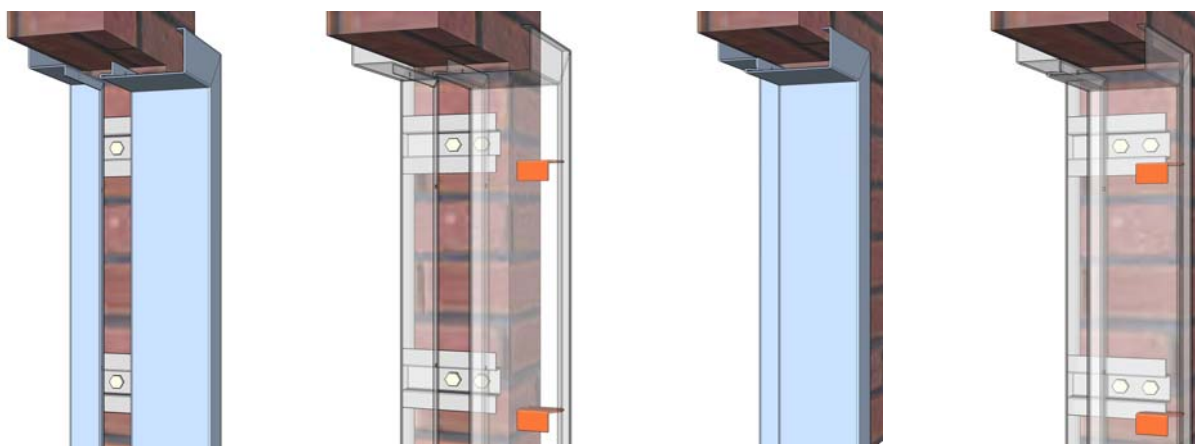
e) Zkontrolujte rovnoběžné a kolmé usazení A dílu zárubně pomocí vodováhy. Pokud je zárubeň vodorovně i svisle v rovnováze, připevněte ji pomocí hmoždinek a šroubů přes trapézové kotvy ke zdivu. Je-li zárubeň určena pro sádkartonové příčky, přichytí se díl A zárubně šrouby do profilů (používaných k montáži SDK desek). Pokud vznikne prostor mezi kotvou a stavebním otvorem, vložte do tohoto prostoru na míru připravené podložky (např. dřevěné špalíky).



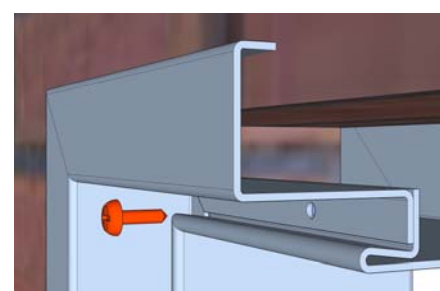
f) Překontrolujte díly zárubně, zda se při montáži šroubů nepohnuly a zůstaly vyvážené na požadovaný průchozí rozměr. Konce trapézových kotev musí být zarovnaný. Žádná z kotev nesmí vyčnívat, B díl by tak nebylo možné přesně nasadit na A díl.

g) Vyplňte prostor mezi A dílem a zdivem montážní pěnou (nebo podobným materiálem). Budete – li používat rozpínací materiály pro vyplnění prostor, zajistěte průchod zárubně uprostřed a ve spodku zárubně vzpěrou proti vyhnutí. Jako vzpěra může posloužit rozpěrná tyč, prkno uřízlé na míru apod.

h) Nyní můžete zadní díl přirazit lemem co nejtěsněji k dílu A. Protikusy trapézových kotev by měly zapadnout přesně na lem kotvy. Před nasazením doporučujeme vrchní „zobáček“ protikusu kotvy mírně ohnout směrem ke hřbetu zárubně. Protikusy B dílu pak lépe drží na trapézových kotvách.



i) B – díl přitlačte co nejtěsněji k dílu A. Pokud nezasunete B – díl přesně, nevznikne požadovaný falc zárubně a vzniká nebezpečí vypadávání TPE – těsnění. Jsou-li oba díly spojené, sešroubujte je ve falcu v místech, kde byla zárubeň smontována při dodávce.



j) Po zaschnutí očistěte zárubeň od izolačních materiálů (montážní pěny apod.), odstraňte pomocné vzpěry a po nalakování zárubně vložte TPE – těsnění dodávané se zárubní.